

La brève



avec Karine ORLIK, conseillère Info→Energie
de la Communauté de Communes Cœur d'Ostrevent
03.27.71.37.42 / info-energie@cc-coeurdostrevent.fr

Comment trouver des professionnels RGE ?

Le saviez-vous ?

Afin de bénéficier des aides publiques, il est obligatoire de faire les travaux par des professionnels RGE (Reconnu Garant de l'Environnement). Retrouvez les pros RGE proches de chez vous sur <https://www.faire.fr/trouvez-un-professionnel>.

Recherche des entreprises RGE. Identifier les domaines de travaux d'une entreprise.

Commune, code postal, département
Domaine de travaux
Rayon de recherche: 5 km

43818 Achicourt 0 km
6 Stem 4 Entr La Couture 0 km
A. L.e.e. Habarcq 0 km
Aerpro Betteuse 0 km

Liste des entreprises pour le domaine Pompe à chaleur
Localisation: Pas-de-Calais 15/04/2019

Nom de l'entreprise	Adresse postale	Téléphone	Mail	Activités
43818	24 rue Ananda France 62217 ACHICOURT	04 99 55 48 07	enermynergie@me.fr	QualiFAC Chauffage - Pose de pompe à chaleur (PAC aérothermique ou géothermique et chauffe-eau thermodynamique)
6 STEM 4 ENTR	1264 rue du Tourt 62136 LA COUTURE	04 72 45 93 50	contact@stemlex.com	Qualibat Comité - Pose de système isolant combiné (eau chaude et chauffage solaire) Qualibat Comité - Pose d'appareil de chauffage au bois indépendant (poêle et four) Qualibat Comité Eau - Pose d'appareil de chauffage au bois (poêle à bois, chaudière bois et poêle) QualiFAC Chauffage - Pose de pompe à chaleur (PAC aérothermique ou géothermique et chauffe-eau thermodynamique) QualiFAC CEE - Pose de chaudières thermodynamiques Chauffage - Pose de chaudières à condensation et micro-cogénération
A.T.E.C	7 rue Frenay 62123 HADARCO	03 21 21 70 72	atec@atorange.fr	QualiFAC Chauffage - Pose de pompe à chaleur (PAC aérothermique ou géothermique et chauffe-eau thermodynamique)
Aerpro	418 rue d'âne 62400 BETHUNE	09 83 05 91 94	es.aerpro@gmail.com	QualiFAC Chauffage - Pose de pompe à chaleur (PAC aérothermique ou géothermique et chauffe-eau thermodynamique) Chauffage - Pose de chaudières à condensation et micro-cogénération

Certificat RGE QualiFAC

Nos conseils :

- ✓ Pensez à faire plusieurs devis et prenez le temps de la réflexion.
- ✓ Veillez à ce que l'entreprise soit RGE à la signature du devis, au moment des travaux et de la facturation.
- ✓ Avant de signer, prenez rendez-vous avec votre conseillère Info-Energie. Elle vous informera notamment des aides financières possibles pour votre projet.



Les offres de rénovation à 1 €, Une fausse bonne idée ?

Isolation à 1 euro, chaudière à 1 euro, ces offres sont très valorisées actuellement dans la presse et par des entreprises de travaux.

Qu'est-ce que c'est ?

Les « travaux à 1 euro » sont liés au dispositif des Certificats d'Economie d'Energie (CEE) et à l'opération « Coup de pouce » qui a été renforcée en janvier 2019. Ainsi pour certains travaux de chauffage et d'isolation, les aides CEE sont bonifiées d'un « Coup de pouce », lui-même encore bonifié pour les ménages modestes.

De plus, vous pouvez bénéficier d'un crédit d'impôt pour la transition énergétique même si vous n'êtes pas imposable et d'une aide de l'Anah Agilité pour les ménages modestes.

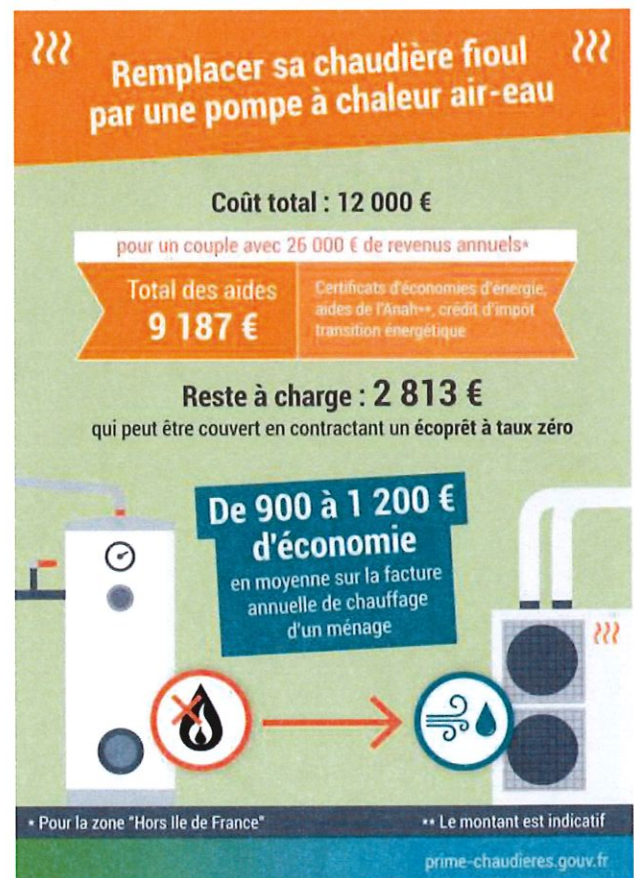
Au final, en cumulant plusieurs dispositifs d'aides, les ménages très modestes ne payeront parfois que 1 euro pour certains travaux.

Quelques points de vigilance :

- Les offres à 1 euro sont des **appellations commerciales** et non une aide de l'État.
- Bénéficier de cette aide « Coup de pouce » **peut être préjudiciable** pour bénéficier d'autres aides à la rénovation du logement (aides Anah Sérénité)
- Une **visite préalable du logement** avant l'établissement d'un devis est **obligatoire**
- En fonction des travaux, il peut y avoir **des restes à charges plus ou moins importants pour les ménages.**

Nos conseils :

- **Prenez le temps de la réflexion.**
- **Rencontrez la conseillère Info-Energie**, membre du réseau FAIRE, **pour faire le point sur votre projet de travaux.**
- Faites réaliser **au moins 3 devis** pour comparer les prix et les propositions techniques.
- Choisissez des **professionnels RGE** (reconnu garant de l'environnement) référencés sur www.faire.fr.



CONTACT :

Karine ORLIK, conseillère **Info→Energie**
Avenue du bois, 59 287 Lewarde
03 27 71 37 42 – info-energie(at)cc-coeurdostrevent.fr